

Ein Volltreffer dank Heimvorteil. Dein Glasfaser. Aus Münster. Für Münster.

- ✓ Gut für die Region
- ✓ Gut für Deine Immobilie
- ✓ Garantiert freie Anbieterwahl



Eine starke Kooperation für den
Glasfaserausbau in Ihrer Stadt.



Stadtwerke
Münster



Ihr
kostenloser
Glasfaser-
anschluss

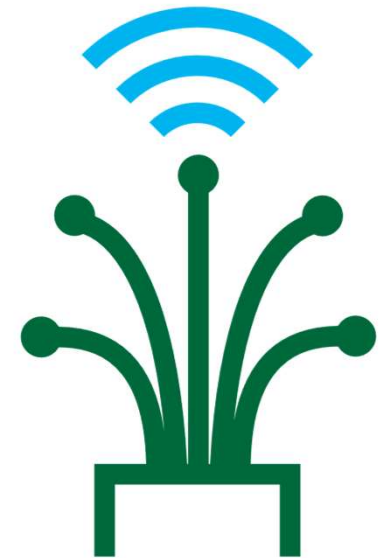
Herzlich Willkommen

zur Glasfaser-Bürgerinfoveranstaltung



Agenda

- 1) Begrüßung
- 2) Unsere Glasfaser-Kooperation
- 3) Vorteile von Glasfaser
- 4) Voraussetzungen für den Ausbau
- 5) Bauarbeiten im Rahmen des Glasfaseranschlusses
- 6) Vorgehen im Hansaviertel



Ausbaugebiet



- Hansaviertel → 1.261 Gebäude mit über 7.300 Wohneinheiten

Die Stadtwerke Münster und die Telekom als gemeinsames Team!



... planen und bauen das Glasfasernetz.



... bringt das Licht auf die Kabel.

Das Hansaviertel war eines der ersten drei Gebiete, die wir vor einigen Jahren eigenwirtschaftlich ausgebaut haben. Nun kooperieren wir mit der Telekom.

Die Stadtwerke Münster und die Telekom als gemeinsames Team!



Unsere Motivation

- Wertschöpfung bleibt in kommunaler Hand
- Förderung der digitalen Daseinsvorsorge
- Gegenseitige Ergänzung der jeweiligen Stärken der Unternehmen



Unsere Ziele

- Ausbau und Betrieb einer gigabitfähigen Infrastruktur auf Basis der Glasfasertechnologie
- Anschluss von 160.000 Haushalten bis zum Jahr 2030
- Münster zu einer der führenden Glasfaserregionen Deutschlands entwickeln

Was bedeutet Open Access?

Das Netz bietet einen **offenen und diskriminierungsfreien Zugang** für alle Anbieter

- ✓ Freie Anbieterwahl
- ✓ Förderung des Wettbewerbs
- ✓ Reduzierung von Tiefbauarbeiten
- ✓ Effizienz der Infrastrukturnutzung



Bisher konnten Sie nur Glasfaser-Verträge bei den Stadtwerken abschließen, nun haben Sie die freie Wahl!

Warum Glasfaser?

Vorteile im Überblick



Warum Glasfaser?

Vorteile im Überblick



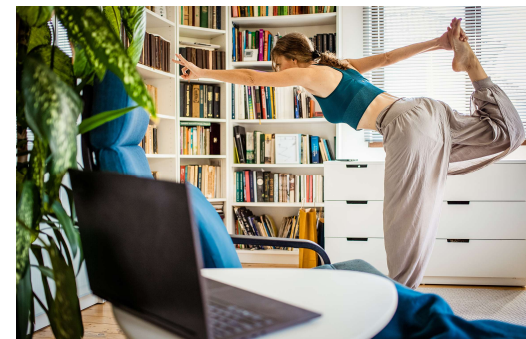
Home Office



Gaming



Streaming



Home Workouts

Was bringt Glasfaser für meine Immobilie?



Kostenlose Anbindung aller Wohneinheiten in Ihrer Immobilie
im Rahmen der Standardausbauweise



Beitrag zur **Nachhaltigkeit** für die Gesellschaft (geringere CO2-Belastung)



Wertsteigerung Ihrer Immobilie



Einsatz des **schnellsten & stabilsten** Übertragungsmediums

Voraussetzungen für den Ausbau

Wie beantrage ich den neuen
Glasfaseranschluss?

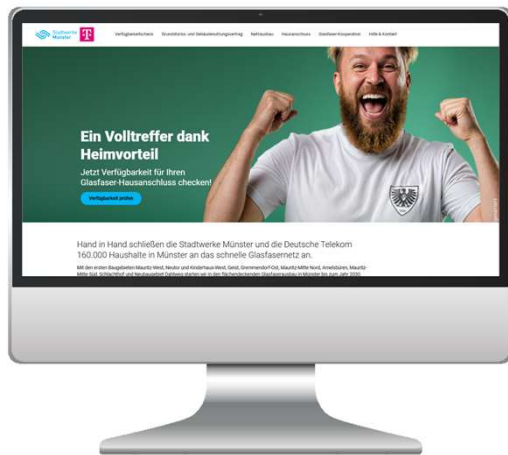


Grundstücks- und Gebäudenutzungsvertrag (GGNV)

- Der GGNV erlaubt es uns, die Installation des Glasfaseranschlusses bei Ihnen vorzunehmen
- Bestenfalls liegt uns der GGNV bis zum Ende der Vorvermarktungsphase vor, damit wir Ihre Adresse im Initialausbau direkt mitberücksichtigen können
- Es ist aber auch möglich, den GGNV noch zu einem späteren Zeitpunkt unterschrieben abzugeben

Die alte
Zustimmung
für den FTTB-
Anschluss
ist NICHT
ausreichend!

Wie erfolgt die Zustimmung?



www.glasfaser-muenster.de



Vertrag zur Grundstücks- und Gebäudenutzung

Geben Sie Ihre Adresse ein

PLZ* Ort*

Straße*

Hausnummer* Adresszusatz

*Pflichtangaben

[Verfügbarkeit prüfen](#)



Kostenfrei

Grundstücks- und Gebäudenutzungsvertrag

- ✓ Geben Sie hier Ihre Einverständnis zur Nutzung des Grundstücks und Gebäudes für die Verlegung der Glasfaser ab.
- ✓ Aufsteigen statt abwarten mit Glasfaser ins Highspeed-Zeitalter.

[Produktdetails anzeigen +](#)

[Jetzt ausfüllen](#)

- Nutzen Sie gerne unser Online-Formular, um Ihre Zustimmung zu erteilen
- Nachdem Sie das Formular ausgefüllt und auf „Absenden“ geklickt haben, ist die Zustimmung erteilt (Klick-Unterschrift)

Vollausbau

- Die SWMS statten ab sofort **alle** Wohneinheiten in Mehrfamilienhäusern (Gebäude mit mindestens zwei Wohn- oder Geschäftseinheiten) mit einem kostenlosen Glasfaseranschluss aus
- Voraussetzung ist die Zustimmung zum Grundstücks- und Gebäudenutzungsvertrag sowie mindestens eine Produktbuchung pro Gebäude
- Eine Begrenzung auf den Ausbau einer bestimmten Anzahl an Wohneinheiten gibt es nicht
- Einfamilienhäuser werden ebenfalls angeschlossen, sofern die beiden Voraussetzungen erfüllt sind

Vorteile des Vollausbaus

- Eigentümerinnen und Eigentümer eines Mehrfamilienhauses profitieren, weil direkt alle Wohneinheiten auf einmal angeschlossen werden
- Eine Pflicht zum Umstieg auf Glasfaser besteht für die zusätzlich ausgestatteten Bewohner nicht
- Der Umstieg ist für Kurzentschlossene und Nachmietende viel schneller möglich, wenn bereits ein Glasfaseranschluss in der Wohnung vorhanden ist

Bau und Technik

Wie läuft der Glasfaserausbau ab?



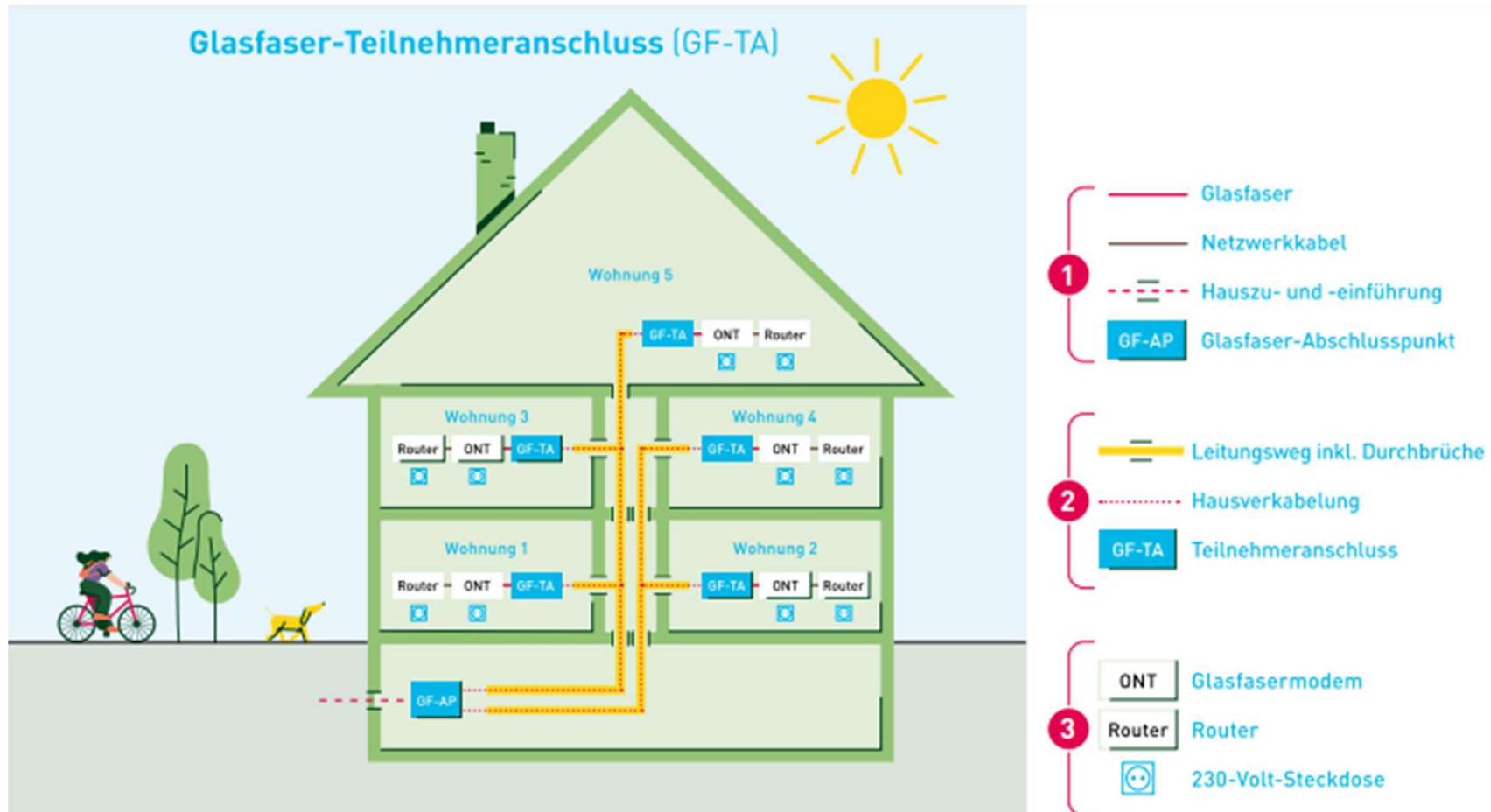
Zeitstrahl Glasfaserausbau

- 01 Bekanntgabe des Gebiets
- 02 Start der Vorvermarktung (Januar 2026)
- 03 Informationsveranstaltung
- 04 Abgabe des GGNV und Abschluss des Endkundenvertrags
- 05 Start Tiefbau (April 2026, Großteil ist bereits abgeschlossen)
- 06 Auskundungstermine
- 07 Installationstermine für den Hausanschluss (Großteil ist bereits installiert)
- 08 Installationstermine für den Teilnehmeranschluss (im MFH)
- 09 Ende des Initialausbaus

Langfristig
wird das alte
FTTB-Netz
abgeschaltet



Standardausbauweise Mehrfamilienhaus (MFH)



Wie erfolgt die Auskundung im Mehrfamilienhaus?



Gebäudeauskundung nur im Mehrfamilienhaus ab 3 Wohneinheiten

- Terminvereinbarung mit Eigentümer_in/Vertreter_in und der Installationsfirma
- Abstimmung der Kabelführung im Gebäude
- Nutzung vorhandener Wege, vorbereiteter Leitungsweg oder Kabelkanal möglich
- Eigentümer in-OK/Freigabe durch Unterschrift



Wie erfolgt die Montage im Mehrfamilienhaus?

- Erster Installationstermin: Montage des GF-AP zusammen mit dem Eigentümer und der Installationsfirma
- Zweiter Installationstermin: Montage des GF-TA in den einzelnen Wohnungen und der Steigleitungen im Gebäude (wie in Auskundungstermin festgelegt)
Falls der GF-TA an Ihrem Wunschort (weiter als 3m vom Wohnungseintritt) installiert werden soll, bereiten Sie bitte unbedingt schon den Leitungsweg bis zum Termin vor
- Alle Installationsarbeiten erfolgen in enger Absprache mit dem Eigentümer_in und den Kunden/Kundinnen!



**Hausanschluss
in den meisten
Immobilien
bereits
installiert**

**Die Inhaus-
Verkabelung
bis in die
Wohnungen
muss noch
erfolgen!**

Installationstermine

- Kommunikation der Termine findet über Türanhänger und Karten für die Briefkästen statt – inklusive Kontaktdaten des Dienstleisters
- Sollten Sie an dem Termin nicht vor Ort sein, gibt es noch einen Alternativtermin

FIBOTECH GmbH
Kappenberger Damm 288
48163 Münster

Bei Fragen zur Terminierung wenden Sie sich bitte an unseren Kundenservice:
stadtnetze-muenster.de/glasfaser-kundenservice



Unsere Techniker kommen zu Ihnen!

Wir kommen im Auftrag des Eigentümers am:

von

Uhr

bis

Uhr

Für diesen Termin ist es notwendig, dass wir **Zugang zu Ihrer Wohnung** erhalten.

Bitte wenden.



Stadtwerke Münster



Unser Aufstieg in die nächste Internet-Liga. Dein Glasfaser. Aus Münster. Für Münster.

Wichtige Informationen

Falls Sie am Tag der Arbeiten selbst nicht anwesend sein können, möchten wir Sie bitten, eine Vertretung zu organisieren. Diese Person sollte während der gesamten Dauer der Arbeiten in Ihrer Wohnung sein, da unsere Techniker die Wohnung nur in Begleitung betreten dürfen.

Seien Sie unbesorgt, es wird kein Schmutz entstehen – es wird lediglich eine zusätzliche Glasfaseranschlussdose installiert.

Für die Installation fallen für Sie keine Kosten an.



Wir entschuldigen uns im Voraus für eventuelle Störungen und geben unser Bestes, um diese so gering wie möglich zu halten.

Mit dem Glasfasernetz der Stadtwerke Münster profitieren Sie langfristig von modernster Technik für Telefon, Internet und TV.


Um einen reibungslosen Ablauf zu gewährleisten, sind wir auf Ihre Unterstützung angewiesen. Vielen Dank für Ihr Verständnis!

Sie haben noch kein Glasfaser-Internet?

Bestellen Sie Ihr Glasfaser-Produkt bei Ihrem lokalen Anbieter **Stadtwerke Münster**, der **Telekom** oder **02 Telefonica, Vodafone, 1&1**.

Stadtwerke Münster



Connecting your world.

Vorgehen im Hansaviertel



FTTB vs. FTTH

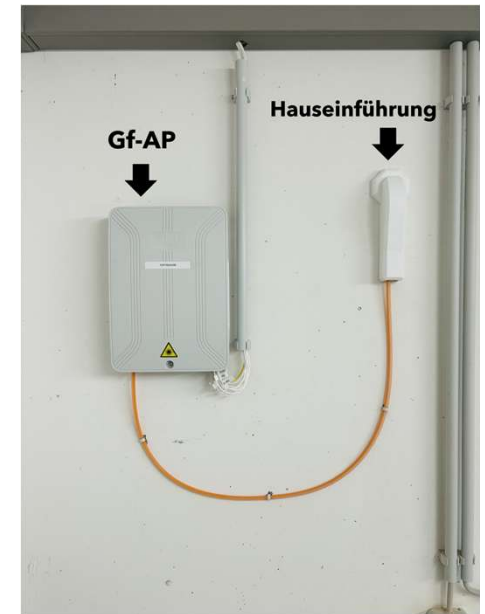
- Der Großteil der Immobilien wurde bereits im FTTB-Standard ausgebaut, sodass der Glasfaser-Hausanschluss im Keller schon vorhanden ist
- Unterschied FTTB vs. FTTH
 - Bei FTTH wird das Glasfaserkabel über eine Inhaus-Verkabelung bis in die einzelnen Wohnungen verlegt
 - Bei FTTB endet das Glasfaserkabel im Keller und danach werden die bestehenden Kupferleitungen genutzt

Vorteil von FTTH:

- Schnellere und stabilere Verbindung
- Weniger stör anfällig

Welche Arbeiten müssen in meiner Immobilie noch erfolgen?

- Der DSLAM (Anschlusskasten im Keller) muss gegen einen neuen Glasfaser-Abschlusspunkt (Gf-AP) getauscht werden
- Zudem muss die Inhaus-Verkabelung bis zu den Wohnungen erstellt und die Glasfaser-Teilnehmerdosen (Gf-TA) in den einzelnen Wohnungen installiert werden



Beispiel Inhaus-Verkabelung im Kellergeschoss und Treppenhaus



Beispiel Inhaus-Verkabelung



Beispiel Inhaus-Verkabelung





Vielen Dank für Ihre Aufmerksamkeit.

Für Fragen rund um den Ausbau und Produkte stehen Ihnen unsere Experten und Expertinnen beratend zur Seite.